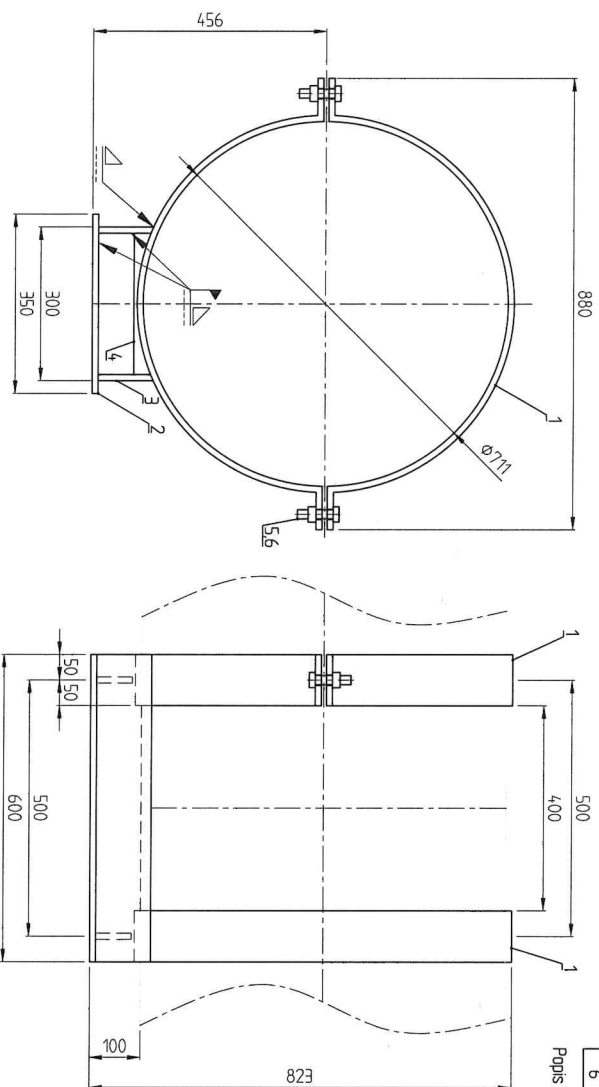
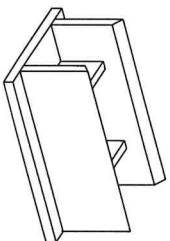


© IBE d.d.
All rights, except the ones
explicitly transferred to the client
by contract, are reserved.



Poz. 1

Sestav pozicij 2, 3 in 4

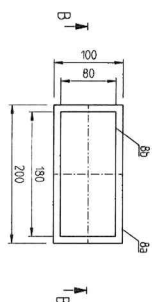
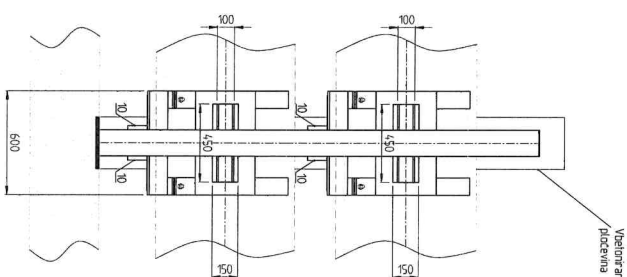
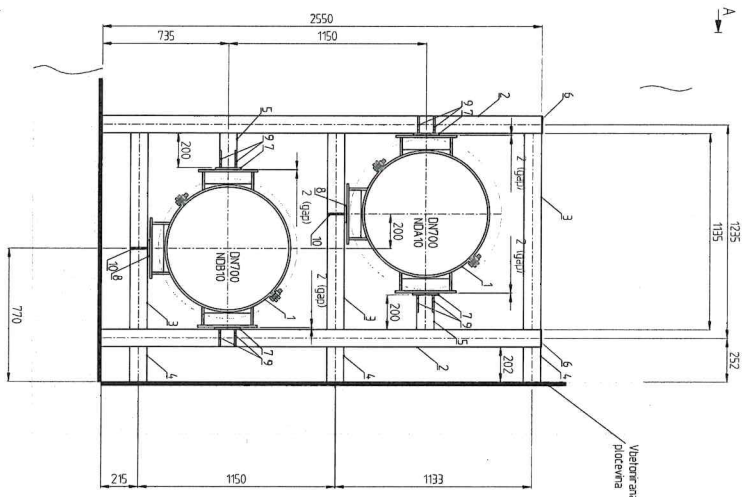


5		6		7		8	
Poz.	Kos	Opis. Dimenzije	Standard	Material	Masa		
1	2	Dijeljenka (jeklana pločevina, 125x8x100x12 (2kso)	EN 10025	S235JR			
2	1	Jeklana pločevina, 600x350x12	EN 10025	S235JR			
3	2	Jeklana pločevina, 600x108x12	EN 10025	S235JR			
4	2	Jeklana pločevina, 276x70x12	EN 10025	S235JR			
5	4	Sestrobi vijak, M18x80	ISO 4016	8.8			
6	4	Sestroba matica, M18	ISO 4032	8			

Popis velja za 1 kompet, izdelati 2 kompleta:

[illegible]

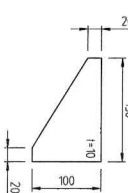
© IBE d.d.
All rights, except the ones
explicitly transferred to the client
by contract, are reserved.



Pozicija
M=1.5



Prevez B-B



Pozicija
M=1.5

Puz. Kios	10		11		12	
	Ques. Unimex	Standard	Material	Meas		
1	Leana otopoma 10.000/00, i. nisa. / 1000.75/050, lili 1/3	/	5255 R			
2	Jaketa woli arif. bnc. 150.000/00, i-1550	EA 1020	5255 R			
3	Jaketa woli arif. bnc. 150.000/00, i-1550	EA 1020	5255 R			
4	Jaketa woli arif. bnc. 150.000/00, i-1702	EA 1020	5255 R			
5	Jaketa woli arif. bnc. 150.000/00, i-1700	EA 1020	5255 R			
6	Permana pasceta, jaketa pasceta 150.000/05	EA 1025	5255 R			
7	Urasa pasceta jaketa pasceta 150.000/00	EA 1025	5255 R			
8a	Urasa pasceta i. telonon. jaketa pasceta 200.000/00	EA 1025	5255 R			
9	Urasa pasceta i. telonon. PFE 180.000/05	/	PFE			
10	Urasa pasceta i. jaketa pasceta 150.000/00	EA 1025	5255 R			
11	Urasa pasceta i. jaketa pasceta 150.000/00	EA 1025	5255 R			

Popis velja za 1 komplet, izdelali 1 komplet

Vrsta podpore: vodilna

DPO-MBE

1. Vsi zvarci, ki niso posebej označeni so delujejo a = $0,7 \times 1_{\text{var}}$
2. Kjer je rob pločevin in profila poravnani, so uporabljeni V zvar.
3. Potrebne korekcije zaradi vpliva varilnih deformacij mora predložiti izvajalec.
4. Vse dimenzije je potrebno preveriti na mestu samem pred montažo.
5. Podpora zavarilni v osi (na sredini) vbejotrajne pločevine.

[illegible]

ENERGETIKA LJUBLJANA, d.o.o.
Verovškova ulica 62, 1000 LJUBLJANA

Sistem daljinskega ogrevanja / Avtobusna postaja
prestavitev vročevodnega jaskša in kinetike

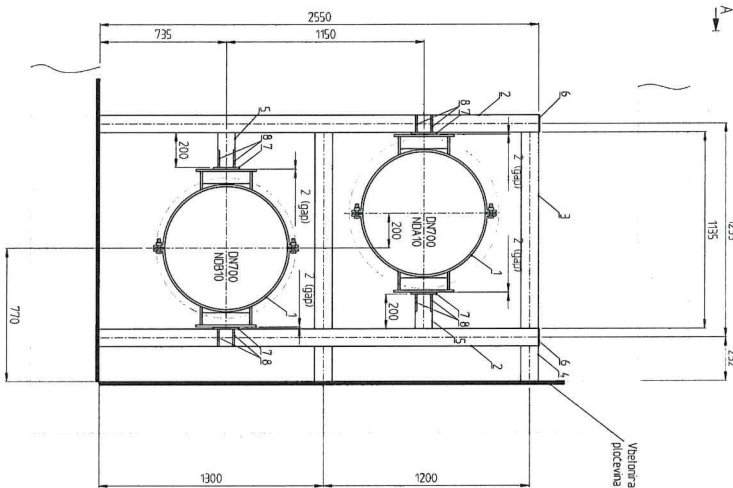
Projektant:
IBE
IBE, d.d., svetovanje,
projektiranje in inženjring
Ljubljana, Slovenija

4 NAČRT S PODROČJA STROJNIŠTVA

[illegible]

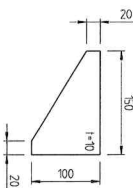
© IBE d.d.
Vse avtorske pravice, ki niso
s pogodbo izrecno prenešene
na naročnika, so pridržane.

© IBE d.d.
All rights, except the ones
explicitly transferred to the client
by contract, are reserved.



A-A

Pozicija 8
M-15



Poz.	Kos	Opis dimenzije	Standard	Material	Masa
10					
11					
12					
1	2	Cena odpadka (D) DN700 2. nisa	TJPEDO-7S1050, Ibi 2/3	/	
2	2	lekarji volti profi. SPS 100x100x10, I=2550	EN 10270	S235JR	
3	2	lekarji volti profi. SPS 100x100x10, I=1950	EN 10270	S235JR	
4	2	lekarji volti profi. SPS 100x100x10, I=202	EN 10270	S235JR	
5	2	lekarji volti profi. SPS 100x100x10, I=200	EN 10270	S235JR	
6	2	Pokrivalna plošča, jeklena ploščevna 100x100x5	EN 10025	S235JR	
7	4	Drsna plošča, jeklena ploščevna 400x50x10	EN 10025	S235JR	
8	16	Drsno rebrno 1, jeklena ploščevna 150x100x10	EN 10025	S235JR	

Kosov vredn. za 1 komplet, izdati 1 komplet

Poleg tega za 1 komplet, izdelati 1 komplet

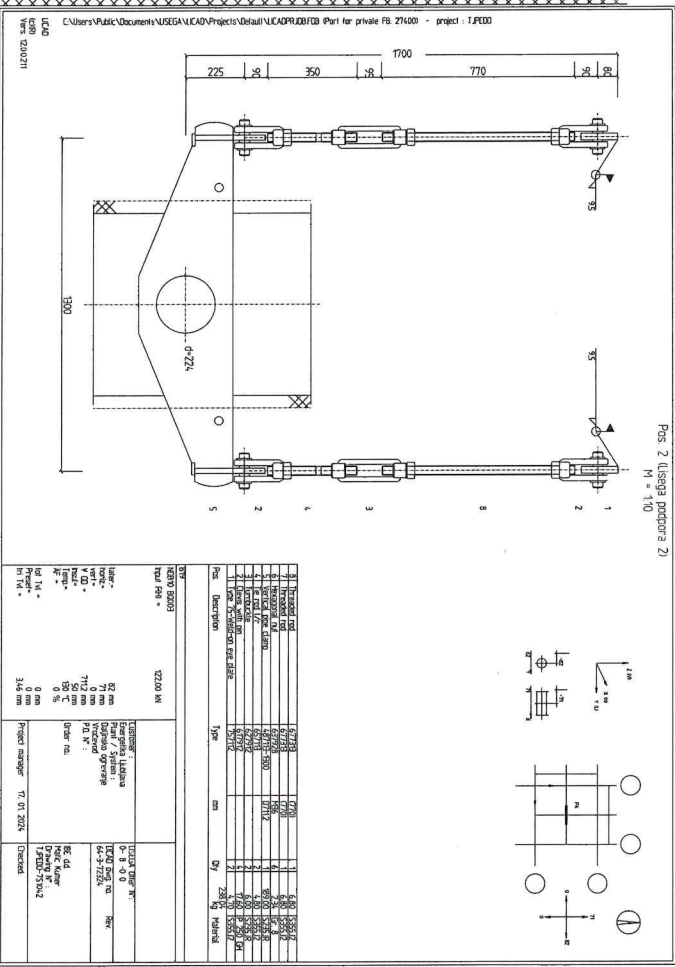
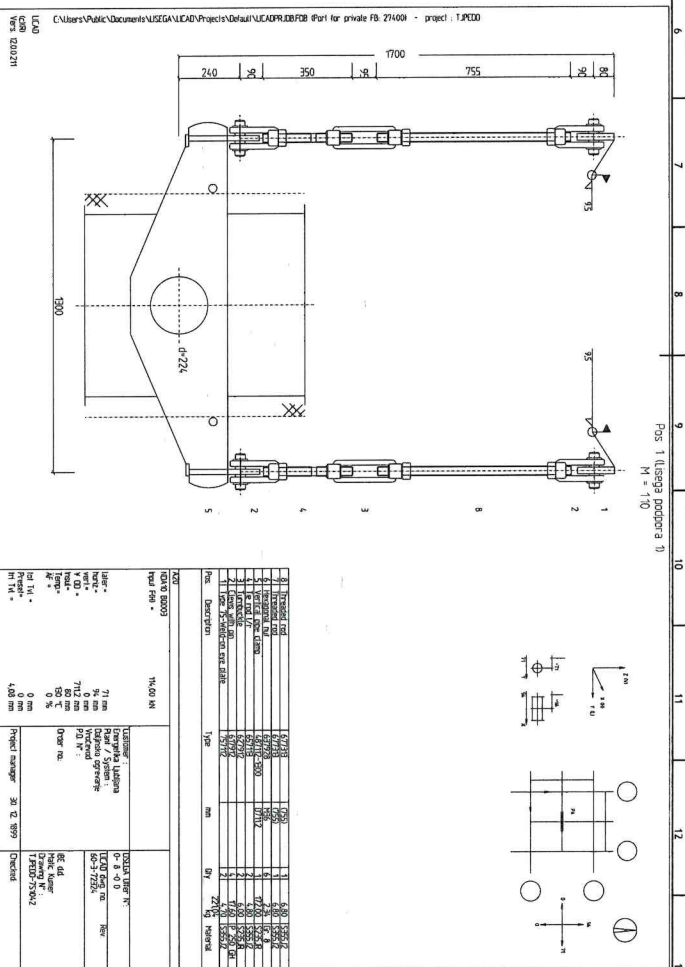
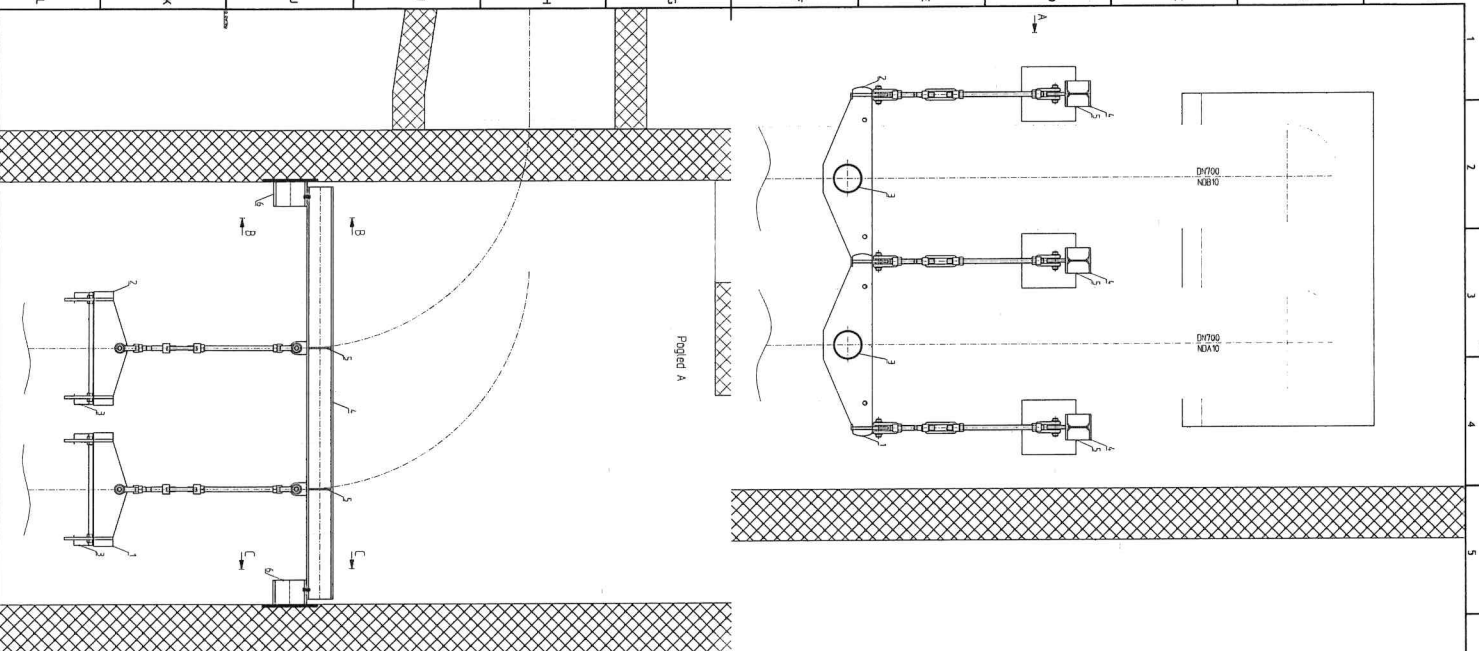
Vrsta podpore, vodila v prečni smeri

- OPREDELJE:
1. Kjer je navedeno, da niso posebej oprejeni, so izdelane a = 0,7 x L mm.
 2. Kjer je navedeno, da niso posebej oprejeni, so izdelane a = 0,7 x L mm.
 3. Potrebne konstrukcije zaradi varnosti odmorajo, mora imenovati izvajalec.
 4. Vse dimenzije je potrebno preveriti na mestu namestitve pred montažo.
 5. Podpora zavrtili v osi na sredini vehotnara ploščevna.

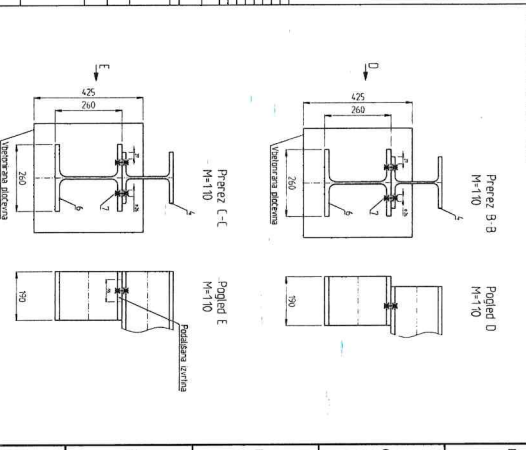
TJPEDO-7S1041		Podpora NDA10 BQ002 in NDB10 BQ002.dwg	
Izdelano		1:20	
Datum		Januar 2024	
Izdelano		1:20	
Datum		Januar 2024	
Izdelano		1:20	
Datum		Januar 2024	
Izdelano		1:20	
Datum		Januar 2024	
Izdelano		1:20	
Datum		Januar 2024	
Izdelano		1:20	
Datum		Januar 2024	
Izdelano		1:20	
Datum		Januar 2024	
Izdelano		1:20	
Datum		Januar 2024	
Izdelano		1:20	
Datum		Januar 2024	
Izdelano		1:20	
Datum		Januar 2024	
Izdelano		1:20	
Datum		Januar 2024	
Izdelano		1:20	
Datum		Januar 2024	
Izdelano		1:20	
Datum		Januar 2024	
Izdelano		1:20	
Datum		Januar 2024	
Izdelano		1:20	
Datum		Januar 2024	
Izdelano		1:20	
Datum		Januar 2024	
Izdelano		1:20	
Datum		Januar 2024	
Izdelano		1:20	
Datum		Januar 2024	
Izdelano		1:20	
Datum		Januar 2024	
Izdelano		1:20	
Datum		Januar 2024	
Izdelano		1:20	
Datum		Januar 2024	
Izdelano		1:20	
Datum		Januar 2024	
Izdelano		1:20	
Datum		Januar 2024	
Izdelano		1:20	
Datum		Januar 2024	
Izdelano		1:20	
Datum		Januar 2024	
Izdelano		1:20	
Datum		Januar 2024	
Izdelano		1:20	
Datum		Januar 2024	
Izdelano		1:20	
Datum		Januar 2024	
Izdelano		1:20	
Datum		Januar 2024	
Izdelano		1:20	
Datum		Januar 2024	
Izdelano		1:20	
Datum		Januar 2024	
Izdelano		1:20	
Datum		Januar 2024	
Izdelano		1:20	
Datum		Januar 2024	
Izdelano		1:20	
Datum		Januar 2024	
Izdelano		1:20	
Datum		Januar 2024	
Izdelano		1:20	
Datum		Januar 2024	
Izdelano		1:20	
Datum		Januar 2024	
Izdelano		1:20	
Datum		Januar 2024	
Izdelano		1:20	
Datum		Januar 2024	
Izdelano		1:20	
Datum		Januar 2024	
Izdelano		1:20	
Datum		Januar 2024	
Izdelano		1:20	
Datum		Januar 2024	
Izdelano		1:20	
Datum		Januar 2024	
Izdelano		1:20	
Datum		Januar 2024	
Izdelano		1:20	
Datum		Januar 2024	
Izdelano		1:20	
Datum		Januar 2024	
Izdelano		1:20	
Datum		Januar 2024	
Izdelano		1:20	
Datum		Januar 2024	
Izdelano		1:20	
Datum		Januar 2024	
Izdelano		1:20	
Datum		Januar 2024	
Izdelano		1:20	
Datum		Januar 2024	
Izdelano		1:20	
Datum		Januar 2024	
Izdelano		1:20	
Datum		Januar 2024	
Izdelano		1:20	
Datum		Januar 2024	
Izdelano		1:20	
Datum		Januar 2024	
Izdelano		1:20	
Datum		Januar 2024	
Izdelano		1:20	
Datum		Januar 2024	
Izdelano		1:20	
Datum		Januar 2024	
Izdelano		1:20	
Datum		Januar 2024	
Izdelano		1:20	
Datum		Januar 2024	
Izdelano		1:20	
Datum		Januar 2024	
Izdelano		1:20	
Datum		Januar 2024	
Izdelano		1:20	
Datum		Januar 2024	
Izdelano		1:20	
Datum		Januar 2024	
Izdelano		1:20	
Datum		Januar 2024	
Izdelano		1:20	
Datum		Januar 2024	
Izdelano		1:20	
Datum		Januar 2024	
Izdelano		1:20	
Datum		Januar 2024	
Izdelano		1:20	
Datum		Januar 2024	
Izdelano		1:20	
Datum		Januar 2024	
Izdelano		1:20	
Datum		Januar 2024	
Izdelano		1:20	
Datum		Januar 2024	
Izdelano		1:20	
Datum		Januar 2024	
Izdelano		1:20	
Datum		Januar 2024	
Izdelano		1:20	
Datum		Januar 2024	
Izdelano		1:20	
Datum		Januar 2024	
Izdelano		1:20	
Datum		Januar 2024	
Izdelano		1:20	
Datum		Januar 2024	
Izdelano		1:20	
Datum		Januar 2024	
Izdelano		1:20	
Datum		Januar 2024	
Izdelano		1:20	
Datum		Januar 2024	
Izdelano		1:20	
Datum		Januar 2024	
Izdelano		1:20	
Datum		Januar 2024	
Izdelano		1:20	
Datum		Januar 2024	
Izdelano		1:20	
Datum		Januar 2024	
Izdelano		1:20	
Datum		Januar 2024	
Izdelano		1:20	
Datum		Januar 2024	
Izdelano		1:20	
Datum		Januar 2024	
Izdelano		1:20	
Datum		Januar 2024	
Izdelano		1:20	
Datum		Januar 2024	
Izdelano		1:20	
Datum		Januar 2024	
Izdelano		1:20	
Datum		Januar 2024	
Izdelano		1:20	
Datum		Januar 2024	

© IBC d.d.
Vse ostale pravice, ki niso
sposobne prenosa predane
na nosilca, so pridržane.

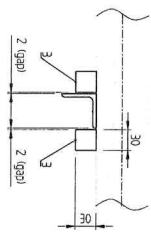
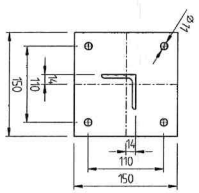
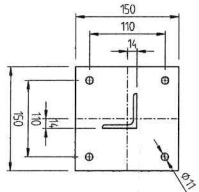
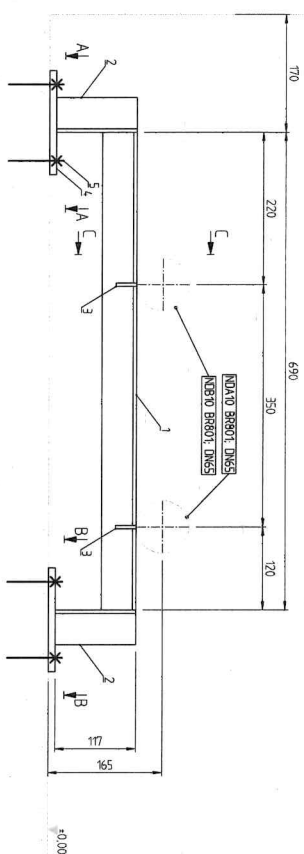
© IBC d.d.
All rights, except the ones
explicitly transferred to the client
by contract, are reserved.



Pos	Pos	Pos	Pos	Pos	Pos
1	1	1	1	1	1
2	2	2	2	2	2
3	3	3	3	3	3
4	4	4	4	4	4
5	5	5	5	5	5
6	6	6	6	6	6
7	7	7	7	7	7
8	8	8	8	8	8
9	9	9	9	9	9
10	10	10	10	10	10
11	11	11	11	11	11
12	12	12	12	12	12
13	13	13	13	13	13
14	14	14	14	14	14
15	15	15	15	15	15
16	16	16	16	16	16



Pos	Pos	Pos	Pos	Pos	Pos
1	1	1	1	1	1
2	2	2	2	2	2
3	3	3	3	3	3
4	4	4	4	4	4
5	5	5	5	5	5
6	6	6	6	6	6
7	7	7	7	7	7
8	8	8	8	8	8
9	9	9	9	9	9
10	10	10	10	10	10
11	11	11	11	11	11
12	12	12	12	12	12
13	13	13	13	13	13
14	14	14	14	14	14
15	15	15	15	15	15
16	16	16	16	16	16



9		10	11	12
Poz.	Kos	Opis, dimenzije	Standard	Materijal, Pasza
1		Beljeni i profil. 1.50x550x5, t=690	EN 10056	525xJR
2		Beljeni i profil. 1.50x550x5, t=117	EN 10056	525xJR
3		Aksosna osovina, željezna pločica 30x30x5	EN 10025	525xJR
4		Priručna kosa, željezna pločica 50x150x10	EN 10025	525xJR
5		Sveto, mali HS-13 M30x60	/	/

Pojis velja za 1 komplet, izdelali 1 komplet

Vrsta podpore: axialna + drsnost

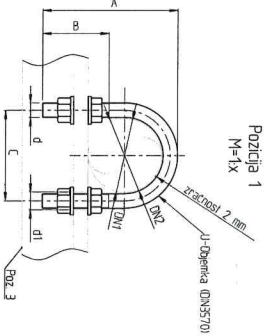
OPOMBE:

1. Vsi zvari, ki niso posebej označeni, so debeline $a = 0,7 \times l_{\text{an}}$
2. Kjer je rob pločevin v prevlodu poravnani, so uporabljeni V zvari.
3. Portelne korekture zaradi vpliva varilnih deformacij mora predvideti izvajalec.
4. Vse dimenzije je potrebno preveriti na mestu samem pred montažo.

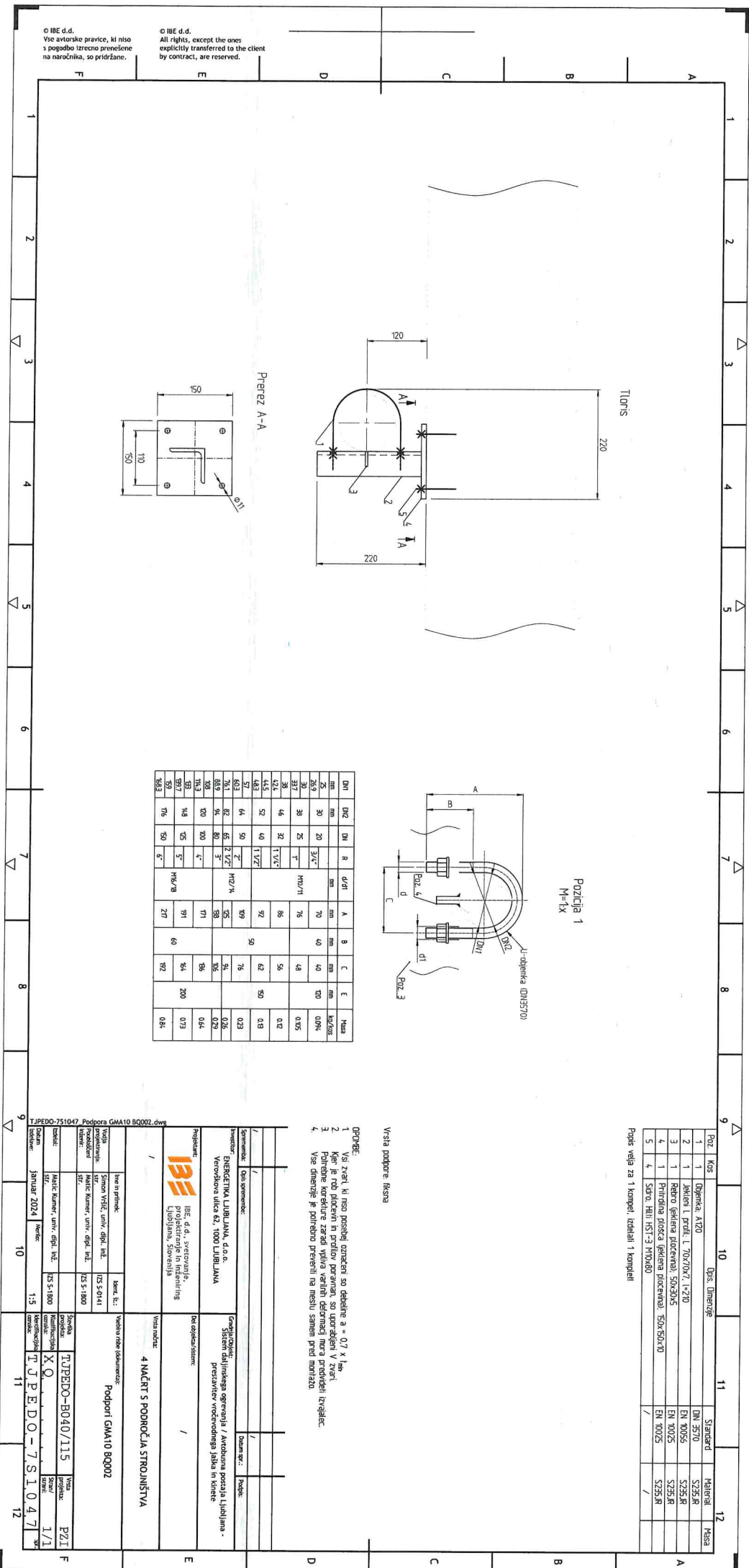
[illegible]

Poz. / Koz		Opis. Dimenzije		Standard		Material		Masa	
1	1	Obravnjava, A120		DN 3570		S235JR			
2	1	Jačeni L profil, L 70x70x7, t=270		EN 10056		S235JR			
3	1	Prilidna plošča, jeklena pločevina 150x50x70		EN 10025		S235JR			
4	4	Sidro Hilti HIT-3 HPX480		/		/			

Pogoje velja za 1 komplet, izdelani 2 kompleti



DN	DN2	DN	R	d/d1	A	B	C	E	Masa
25	30	20	3/4"	70	40	40	20	0,094	
30	30	25	T"	76	48	48	0,095		
35	40	32	1 1/4"	86	56	56	0,12		
40	40	32	1 1/4"	92	62	60	0,13		
45	50	40	1 1/2"	99	70	70	0,23		
50	50	45	1 1/2"	105	76	76	0,26		
55	55	50	1 1/2"	111	86	86	0,29		
60	60	55	1 1/2"	117	96	96	0,44		
65	65	60	1 1/2"	122	102	102	0,44		
70	70	65	1 1/2"	127	107	107	0,44		
75	75	70	1 1/2"	132	112	112	0,44		
80	80	75	1 1/2"	137	117	117	0,44		
85	85	80	1 1/2"	142	122	122	0,44		
90	90	85	1 1/2"	147	127	127	0,44		
95	95	90	1 1/2"	152	132	132	0,44		
100	100	95	1 1/2"	157	137	137	0,44		
105	105	100	1 1/2"	162	142	142	0,44		
110	110	105	1 1/2"	167	147	147	0,44		
115	115	110	1 1/2"	172	152	152	0,44		
120	120	115	1 1/2"	177	157	157	0,44		
125	125	120	1 1/2"	182	162	162	0,44		
130	130	125	1 1/2"	187	167	167	0,44		
135	135	130	1 1/2"	192	172	172	0,44		
140	140	135	1 1/2"	197	177	177	0,44		
145	145	140	1 1/2"	202	182	182	0,44		
150	150	145	1 1/2"	207	187	187	0,44		
155	155	150	1 1/2"	212	192	192	0,44		
160	160	155	1 1/2"	217	197	197	0,44		
165	165	160	1 1/2"	222	202	202	0,44		
170	170	165	1 1/2"	227	207	207	0,44		
175	175	170	1 1/2"	232	212	212	0,44		
180	180	175	1 1/2"	237	217	217	0,44		
185	185	180	1 1/2"	242	222	222	0,44		
190	190	185	1 1/2"	247	227	227	0,44		
195	195	190	1 1/2"	252	232	232	0,44		
200	200	195	1 1/2"	257	237	237	0,44		
205	205	200	1 1/2"	262	242	242	0,44		
210	210	205	1 1/2"	267	247	247	0,44		
215	215	210	1 1/2"	272	252	252	0,44		
220	220	215	1 1/2"	277	257	257	0,44		
225	225	220	1 1/2"	282	262	262	0,44		
230	230	225	1 1/2"	287	267	267	0,44		
235	235	230	1 1/2"	292	272	272	0,44		
240	240	235	1 1/2"	297	277	277	0,44		
245	245	240	1 1/2"	302	282	282	0,44		
250	250	245	1 1/2"	307	287	287	0,44		
255	255	250	1 1/2"	312	292	292	0,44		
260	260	255	1 1/2"	317	297	297	0,44		
265	265	260	1 1/2"	322	302	302	0,44		
270	270	265	1 1/2"	327	307	307	0,44		
275	275	270	1 1/2"	332	312	312	0,44		
280	280	275	1 1/2"	337	317	317	0,44		
285	285	280	1 1/2"	342	322	322	0,44		
290	290	285	1 1/2"	347	327	327	0,44		
295	295	290	1 1/2"	352	332	332	0,44		
300	300	295	1 1/2"	357	337	337	0,44		
305	305	300	1 1/2"	362	342	342	0,44		
310	310	305	1 1/2"	367	347	347	0,44		
315	315	310	1 1/2"	372	352	352	0,44		
320	320	315	1 1/2"	377	357	357	0,44		
325	325	320	1 1/2"	382	362	362	0,44		
330	330	325	1 1/2"	387	367	367	0,44		
335	335	330	1 1/2"	392	372	372	0,44		
340	340	335	1 1/2"	397	377	377	0,44		
345	345	340	1 1/2"	402	382	382	0,44		
350	350	345	1 1/2"	407	387	387	0,44		
355	355	350	1 1/2"	412	392	392	0,44		
360	360	355	1 1/2"	417	397	397	0,44		
365	365	360	1 1/2"	422	402	402	0,44		
370	370	365	1 1/2"	427	407	407	0,44		
375	375	370	1 1/2"	432	412	412	0,44		
380	380	375	1 1/2"	437	417	417	0,44		
385	385	380	1 1/2"	442	422	422	0,44		
390	390	385	1 1/2"	447	427	427	0,44		
395	395	390	1 1/2"	452	432	432	0,44		
400	400	395	1 1/2"	457	437	437	0,44		
405	405	400	1 1/2"	462	442	442	0,44		
410	410	405	1 1/2"	467	447	447	0,44		
415	415	410	1 1/2"	472	452	452	0,44		
420	420	415	1 1/2"	477	457	457	0,44		
425	425	420	1 1/2"	482	462	462	0,44		
430	430	425	1 1/2"	487	467	467	0,44		
435	435	430	1 1/2"	492	472	472	0,44		
440	440	435	1 1/2"	497	477	477	0,44		
445	445	440	1 1/2"	502	482	482	0,44		
450	450	445	1 1/2"	507	487	487	0,44		
455	455	450	1 1/2"	512	492	492	0,44		
460	460	455	1 1/2"	517	497	497	0,44		
465	465	460	1 1/2"	522	502	502	0,44		
470	470	465	1 1/2"	527	507	507	0,44		
475	475	470	1 1/2"	532	512	512	0,44		
480	480	475	1 1/2"	537	517	517	0,44		
485	485	480	1 1/2"	542	522	522	0,44		
490	490	485	1 1/2"	547	527	527	0,44		
495	495	490	1 1/2"	552	532	532	0,44		
500	500	495	1 1/2"	557	537	537	0,44		
505	505	500	1 1/2"	562	542	542	0,44		
510	510	505	1 1/2"	567	547	547	0,44		
515	515	510	1 1/2"	572	552	552	0,44		
520	520	515	1 1/2"	577	557	557	0,44		
525	525	520	1 1/2"	582	562	562	0,44		
530	530	525	1 1/2"	587	567	567	0,44		
535	535	530	1 1/2"	592	572	572	0,44		
540	540	535	1 1/2"	597	577	577	0,44		
545	545	540	1 1/2"	602	582	582	0,44		
550	550	545	1 1/2"	607	587	587	0,44		
555	555	550	1 1/2"	612	592	592	0,44		
560	560	555	1 1/2"	617	597	597	0,44		
565	565	560	1 1/2"	622	602	602	0,44		
570	570	565	1 1/2"	627	607	607	0,44		
575	575	570	1 1/2"	632	612	612	0,44		
580	580	575	1 1/2"	637	617	617	0,44		
585	585	580	1 1/2"	642	622	622	0,44		
590	590	585	1 1/2"	647	627	627	0,44		
595	595	590	1 1/2"	652	632	632	0,44		
600	600	595	1 1/2"	657	637	637	0,44		
605	605	600	1 1/2"	662	642	642	0,44		
610	610	605	1 1/2"	667	647	647	0,44		
615	615	610	1 1/2"	672	652	652	0,44		
620	620	615	1 1/2"	677	657	657	0,44		
625	625	620	1 1/2"	682	662	662	0,44		
630	630	625	1 1/2"	687	667	667	0,44		
635	635	630	1 1/2"	692	672	672	0,44		
640	640	635	1 1/2"	697	677	677	0,44		
645	645	640	1 1/2"	702	682	682	0,44		
650	650	645	1 1/2"	707	687	687	0,44		
655	655	650	1 1/2"	712	692	692	0,44		
660	660	655	1 1/2"	717	697	697	0,44		
665	665	660	1 1/2"	722	702	702	0,44		
670	670	665	1 1/2"	727	707	707	0,44		
675	675	670	1 1/2"	732	712	712	0,44		
680	680	675	1 1/2"	737	717	717	0,44		
685	685	680	1 1/2"	742	722	722	0,44		
690	690	685	1 1/2"	747	727	727	0,44		
695	695	690	1 1/2"	752	732	732	0,44		
700	700	695	1 1/2"	757	737	737	0,44		
705	705	700	1 1/2"	762	742	742	0,44		
710	710	705	1 1/2"	767	747	747	0,44		
715	715	710	1 1/2"	772	752	752	0,44		
720	720	715	1 1/2"	777	757	757	0,44		
725	725	720	1 1/2"	782	762	762	0,44		
730	730	725	1 1/2"	787	767	767	0,44		
735	735	730	1 1/2"	792	772	772	0,44		
740	740	735	1 1/2"	797	777	777	0,44		
745	745	740	1 1/2"	802	782	782	0,44		
750	750	745	1 1/2"	807	787	787	0,44		
755	755	750	1 1/2"	812	792	792	0,44		
760	760	755	1 1/2"	817	797	797	0,44		
765	765	76							



© IBE d.d.
Vse avtorske pravice, ki niso
s pogodbo izrecno prenešene
na naročnika, so pridržane.

© IBE d.d.
All rights, except the ones
explicitly transferred to the client
by contract, are reserved.

Pos. Dimenzije		Standard		Material	
1	1	Okrepljena A720	DN 3570	S235JR	1
2	1	Jekleni L profil L 70x70x7, t=7/10	EN 10025	S235JR	1
3	1	Rebrno jeklena ploščevina, 50x30x5	EN 10025	S235JR	1
4	1	Prilidna plošča jeklena ploščevina, 50x50x10	EN 10025	S235JR	1
5	4	Sarbo Hilli HST-3 M10x60	/	/	/

Pojas vešja za 1 komplet, izdelati 1 komplet

Pos. Dimenzije	Standard	Material
1	Okrepljena A720	DN 3570
2	Jekleni L profil L 70x70x7, t=7/10	EN 10025
3	Rebrno jeklena ploščevina, 50x30x5	EN 10025
4	Prilidna plošča jeklena ploščevina, 50x50x10	EN 10025
5	Sarbo Hilli HST-3 M10x60	/

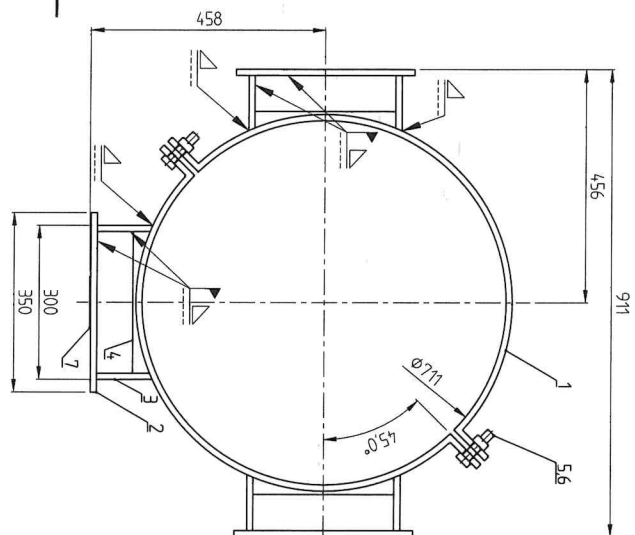
Pojas vešja za 1 komplet, izdelati 1 komplet

Pos. Dimenzije	Standard	Material
1	Okrepljena A720	DN 3570
2	Jekleni L profil L 70x70x7, t=7/10	EN 10025
3	Rebrno jeklena ploščevina, 50x30x5	EN 10025
4	Prilidna plošča jeklena ploščevina, 50x50x10	EN 10025
5	Sarbo Hilli HST-3 M10x60	/

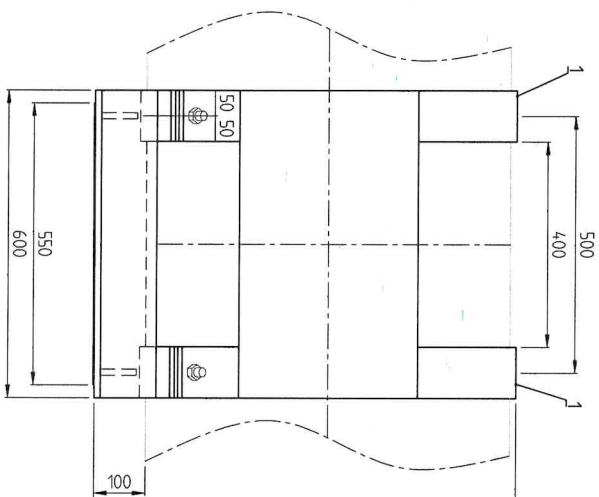
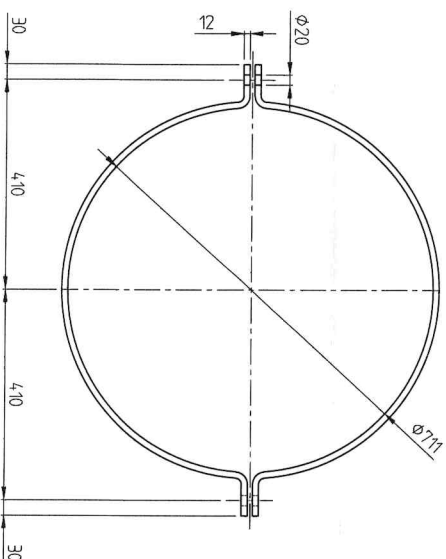
Pojas vešja za 1 komplet, izdelati 1 komplet

© IBE d.d.
Vse avtorske pravice, ki niso
s pogodbo izrecno prenešene
na naročnika, so pridržane.

© IBE d.d.
All rights, except the ones
explicitly transferred to the client
by contract, are reserved.



Poz. 1



Sestav pozicij 2, 3 in 4

5		6	7	8	
Poz.	Kos	Opis, Dimenzije	Standard	Material	Masa
1	2	Objemka (jeklina pločevina, 1258x100x12 (2 kos)	EN 10025	S235JR	
2	3	Jeklina pločevina, 600x350x12	EN 10025	S235JR	
3	6	Jeklina pločevina, 600x108x12	EN 10025	S235JR	
4	6	Jeklina pločevina, 276x70x12	EN 10025	S235JR	
5	4	Šestirubi vijak, M18x80	ISO 4016	8.8	
6	4	Šestiruba matica, M18	ISO 4032	8	
7	1	Pločevina, 100x50x2	EN 10025	X5CrNi18-10	

Popis velja za 1 kompet, izdelati 2 kompleta

[illegible]

© IBE d.d.
All rights, except the ones
explicitly transferred to the client
by contract, are reserved.

JPEDO-751050 Cevne objemke.dwg									
Datum izdajave:		jānuar 2024		Merilo:		1:10			
Voda projektanta:		Simon Vršič, univ. dipl. inž. str.		Ident. št.:		I2S 5-0141			
Pooblašeni inženir:		Matko Kumer, univ. dipl. inž. str.		Ident. št.:		I2S 5-1800			
Izdali:		Matko Kumer, univ. dipl. inž. str.		Ident. št.:		I2S 5-1800			
Številka projekta:				TJPEDO-B040/115				Vrsta projekta:	
Identifikacijska oznaka:				TJPEDO-751050				Štrel / strani:	
Vrsta projekta:				PZI				2/3	
<div> <div> <div>13</div> <div>IBE, d.d., svetovanje, projektiranje in inženiring Ljubljana, Slovenija</div> </div> <div> <div>4 NAČRT S PODROČJA STROJNIŠTVA</div> </div> </div>									
Projektant:				<div> <div>IBE, d.d., svetovanje, projektiranje in inženiring Ljubljana, Slovenija</div> </div>				Del objekta sistem:	
Vrsta načrta:				/				Datum spr.:	
Investitor:				<div> <div>ENERGETIKA LJUBLJANA, d.o.o.</div> <div>Vorovškova ulica 62, 1000 LJUBLJANA</div> </div>				Podpis:	
Spremenba:				Opis spremembe:				Datum spr.:	
/				/				/	
Gradnja/Objekt:				<div> <div>Sistem daljinskega ogrevanja / Avtobusna postaja Ljubljana -</div> <div>prestavitel vročevodnega jarka in kinete</div> </div>				Datum spr.:	
/				/				/	