



Kako do topline v vašem domu...

Izvedba notranje plinske napeljave v
paketu s plinskim kotlom



15^{LET} OSKRBE S PLINOM
OSKRBE S TOPLOTO
energetika ljubljana



Zakaj je dobro imeti zemeljski plin?

- + cenovno ugoden vir energije
- + zanesljiva dobava
- + porazdelitev stroškov ogrevanja skozi celo leto
- + čisto gorivo
- + varna in enostavna uporaba naprav za ogrevanje, pripravo sanitarne tople vode in kuho
- + skladiščenje energenta ni potrebno.

Odločite se za zemeljski plin in Energetiko Ljubljana, ki s 150-letno tradicijo oskrbuje več kot 60.000 zadovoljnih odjemalcev na območju Mestne občine Ljubljana in sosednjih občinah.

Paket vam je namenjen, če:

- + ste lastnik objekta in razmišljate o zamenjavi energenta
- + ima vaš objekt že izveden priključni plinovod in je omrežje v obratovanju
- + se vaš objekt že ogreva na zemeljski plin in je vaš plinski kotel potreben zamenjave ali predelave notranje plinske napeljave.

V Mestni občini Ljubljana (MOL) se za paket lahko odločite, če za območje, kjer se nahaja vaš objekt, v skladu s Pravilnikom o načinu ogrevanja na območju MOL (Ur.l. RS, št. 131/03), ni predvideno ogrevanje preko daljinskega sistema oskrbe s toploto. V kolikor ne veste, kakšen način ogrevanja je predviden za območje, kjer se nahaja vaš objekt, vas prosimo, da se obrnete na nas. Z veseljem vam bomo posredovali Informacijo o možnosti priključitve na omrežje Energetike Ljubljana, d.o.o.

Izkoristite naše energetske znanje pri izbiri pravega



Kako prihraniti do 1.020 EUR na leto?

Individualna hiša letno v povprečju porabi 2.500 litrov ekstra lahkega kurilnega olja (ELKO), kar je ekvivalent porabi 2.634 m³ zemeljskega plina (ZP). Upoštevajoč cene iz meseca aprila 2012 je letni strošek ogrevanja z ELKO 2.600 EUR, z ZP pa 2.120 EUR. Z odločitvijo za priključitev na omrežje ZP bi tako letno prihranili 480 EUR, kar pomeni skoraj 20 odstotkov cenejše ogrevanje.

Pri prehodu iz ogrevanja na ELKO na ogrevanje z ZP, je potrebno zamenjati tudi vaš star in dotrajan kotel na kurilno olje z novim, sodobnim, kondenzacijskim plinskim kotlom. Ta omogoča visoke izkoristke in zagotavlja varno in dolgoročno obratovanje. S tem dodatno prihranite še okrog 800 m³ ZP na leto, kar vam po sedanjih cenah prinese prihranek v višini okrog 540 EUR oz. dodatnih 20 odstotkov prihranka pri stroških ogrevanja.

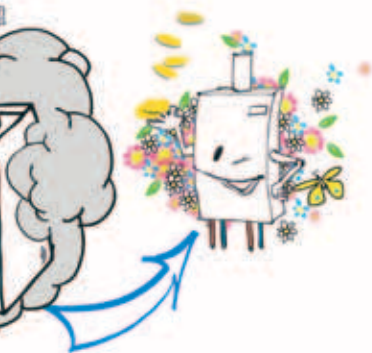
S pravo izbiro – prehodom na ogrevanje z novim kondenzacijskim plinskim kotlom, lahko preprosto prihranite 1.020 EUR na leto in si zagotovite hitro povrnitev stroškov investicije.



	Poraba ELKO v l/leto	Strošek za ELKO v EUR/leto	Ekvivalentna poraba ZP v Sm ³ /leto	Strošek za ZP v EUR/leto	Poraba ZP v primeru vgradnje novega plinskega kotla v Sm ³ /leto	Strošek ogrevanja z novim kondenzacijskim plinskim kotlom v EUR/leto	Prihranek zaradi prehoda na ogrevanje s kondenzacijskim plinskim kotlom v EUR/leto
Individualna hiša	2.500	2.600	2.634	2.120	1.840	1.580	1.020

Opomba: V tabeli so upoštevane cene iz aprila 2012, pri čemer pri ceni ELKO ni upoštevan dodaten strošek storitve prevoza.

paketa za vas!



Izbirate lahko med različnimi kondenzacijskimi plinskimi kotli priznanih proizvajalcev s toplotno močjo od 20 do 25 kW za namen ogrevanja s pretočnim ali akumulatorskim sistemom za pripravo sanitarne tople vode. Garancija za vgrajeni plinski kotel in izvedena dela je tri leta.

V ceni izbranega paketa je:

- + dobava, demontaža obstoječega kotla in montaža, priključitev in zagon novega plinskega kotla
- + izdelava sistema dovoda zraka in odvoda dimnih plinov do višine 12 metrov
- + soglasje pristojne dimnikarske službe in vpis vašega plinskega kotla v evidenco kurilnih naprav
- + izvedba cevnih povezav do 20 m: do 5 m dovoda in do 5 m povratka na obstoječi sistem ogrevanja ter do 5 m dovoda in do 5 m povratka za navezavo sanitarne tople vode
- + izvedba notranje plinske napeljave: do 7 m cevi DN 20 in do 1 m cevi DN 25
- + izdelava projektne dokumentacije
- + priključitev na omrežje (dobava, montaža plinomera in regulatorja tlaka, tesnostni preizkus in zaplinjanje notranje plinske napeljave).

Po dogovoru z izvajalcem del lahko naročite tudi izvedbo dodatnih storitev, ki niso zajete v ceni paketa:

- + odvoz demontiranega kotla na ustrezno deponijo
- + priključitev plinskega štedilnika.

Koraki do izbire in izvedbe izbranega paketa:

- + izpolnite prijavnico s potrebnimi dokazili
- + po dogovoru vas bo obiskal naš svetovalec
- + izberete paket, ki je najbolj prilagojen vašim potrebam
- + podpis pogodbe za izvedbo notranje plinske napeljave za izbrani paket
- + priprava projektne dokumentacije in izvedba notranje plinske napeljave
- + podpis pogodbe o oskrbi in priključitev na omrežje zemeljskega plina.

Za prvi korak potrebujete le:

V primeru nove priključitve:

- + izpolnjena obrazca »Prijavnica« in »Soglasje in pooblastilo«
- + dokazilo o lastništvu stavbe ali stanovanja
- + soglasja solastnikov stavbe ali stanovanja
- + soglasja solastnikov obstoječega priključnega plinovoda in skupne notranje plinske napeljave.

V primeru predelave stare notranje plinske napeljave (obstoječi odjem):

- + izpolnjena obrazca »Prijavnica« ter »Soglasje in pooblastilo«.



Vedno nas najdete

Javno podjetje Energetika Ljubljana, d.o.o.

Naslov: Verovškova 62, 1000 Ljubljana

Spletna stran: www.energetika-lj.si

Elektronska pošta: prodaja@energetika-lj.si

Klicni center: 080 2882 (vsak delovnik od 8. do 15. ure)

Oskrbujemo s pozitivno energijo!

Dodatne informacije pri izbiri pravega paketa za vas:

Energetika Ljubljana, področje Storitve za uporabnike, oddelek Prodaja,

Telefon: 01/ 588 96 37

